



# GMT MONTHLY MEMBERSHIP PROGRESS REPORT

Results as of: 5/31/2020

Multiple District 102

LOCATION: SWITZERLAND

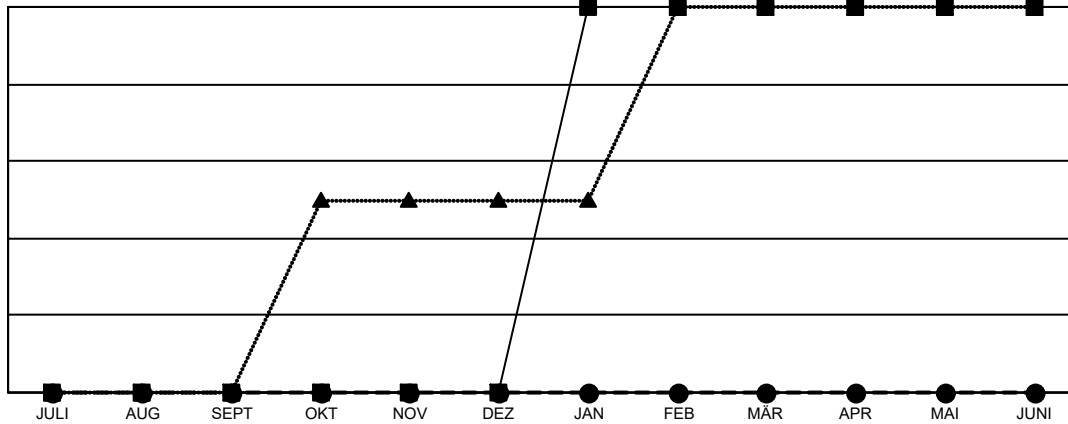
GMT: OPEN

GMT KONST. GEB.: 4

Clubs			
ERGEBNISSE FÜR 2019-2020			
QUARTAL	ZIEL NEUE CLUBS	NEUE CLUBS	AUFGELOSTE CLUBS
JULI/AUG/SEPT	0	0	0
OKT/NOV/DEZ	0	0	0
JAN/FEB/MÄR	2	0	0
APR/MAI/JUNI	0	0	0

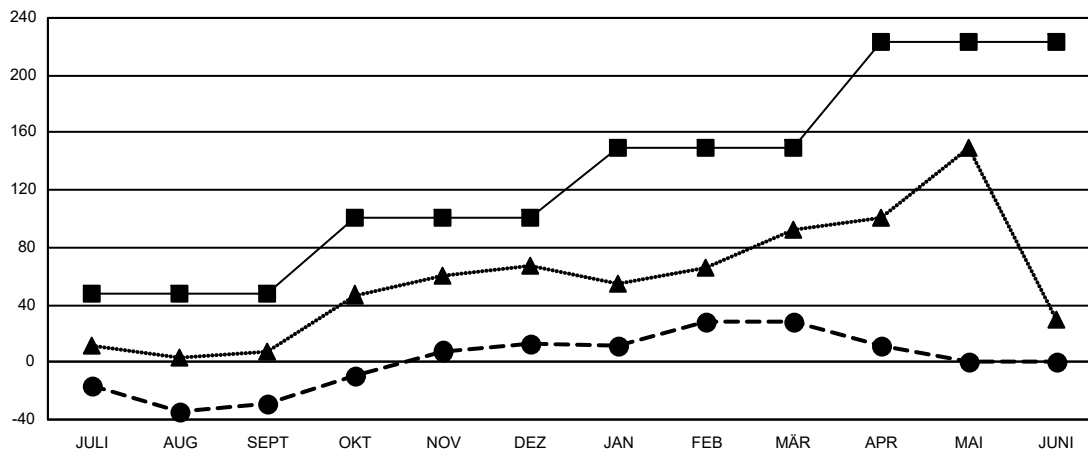
Pro Mitglied			
ERGEBNISSE FÜR 2019-2020			
QUARTAL	ZIEL FÜR DAS NETTO-MITGLIEDERSCHAFTSWACHSTUM	TATSÄCHLICHES MITGLIEDERSCHAFTSWACHSTUM	AKTUELLE ANZAHL ABGEMELDETER MITGLIEDER (einschließlich Transfermitglieder)
JULI/AUG/SEPT	48	116	136
OKT/NOV/DEZ	53	65	13
JAN/FEB/MÄR	49	176	140
APR/MAI/JUNI	73	7	23

ZIELE UND TATSÄCHLICHE NEUE CLUBS KUMULATIV



-■- DIESJÄHRIGE ZIELE BEZÜGLICH NEUER CLUBS  
 -●- TATSÄCHLICH NEUE CLUBS IN DIESEM JAHR  
 -▲- TATSÄCHLICHE NEUE CLUBS IM VERGANGENEN JAHR

ZIELE UND TATSÄCHLICHE MITGLIEDER KUMULATIV



-■- ZIEL FÜR DAS NETTO-MITGLIEDERSCHAFTSWACHSTUM  
 -●- TATSÄCHLICHES MITGLIEDERSCHAFTSWACHSTUM  
 -▲- AKTUELLE MITGLIEDERZAHL DES LETZTEN JAHRES

ABGEMELDETE CLUBS: 0	178 VON 269 CLUBS HABEN 1 ODER MEHR NEUE MITGLIEDER AUFGENOMMEN	<b>GESCHLECHTERVERTEILUNG</b>
<b>AUSGETRETENE MITGLIEDER</b>	<a href="#">KLICKEN SIE HIER FÜR KUMULATIVE MITGLIEDERSCHAFTSDATEN</a>	MANN 9,238 (88.39%)
VERSTORBEN 56		FRAU 1,213 (11.61%)
CLUB AUFGELOST 0	<a href="#">GESAMTANZAHL DER MITGLIEDER IN EINER FAMILIENEINHEIT</a>	2
SONSTIGES 256		<a href="#">FAMILIENMITGLIEDER, DIE NUR DIE HÄLFTE DER INTERNATIONALEN BEITRÄGE ZAHLEN</a>
<b>GESAMT 312</b>		1